



Museo dei Tasso e della Storia Postale

Da domenica 12 luglio 2015 a domenica 30 agosto 2015, apertura fine settimanale della chiesa di San Ludovico nel borgo di Bretto (via Bretto, Camerata Cornello -Bergamo-).

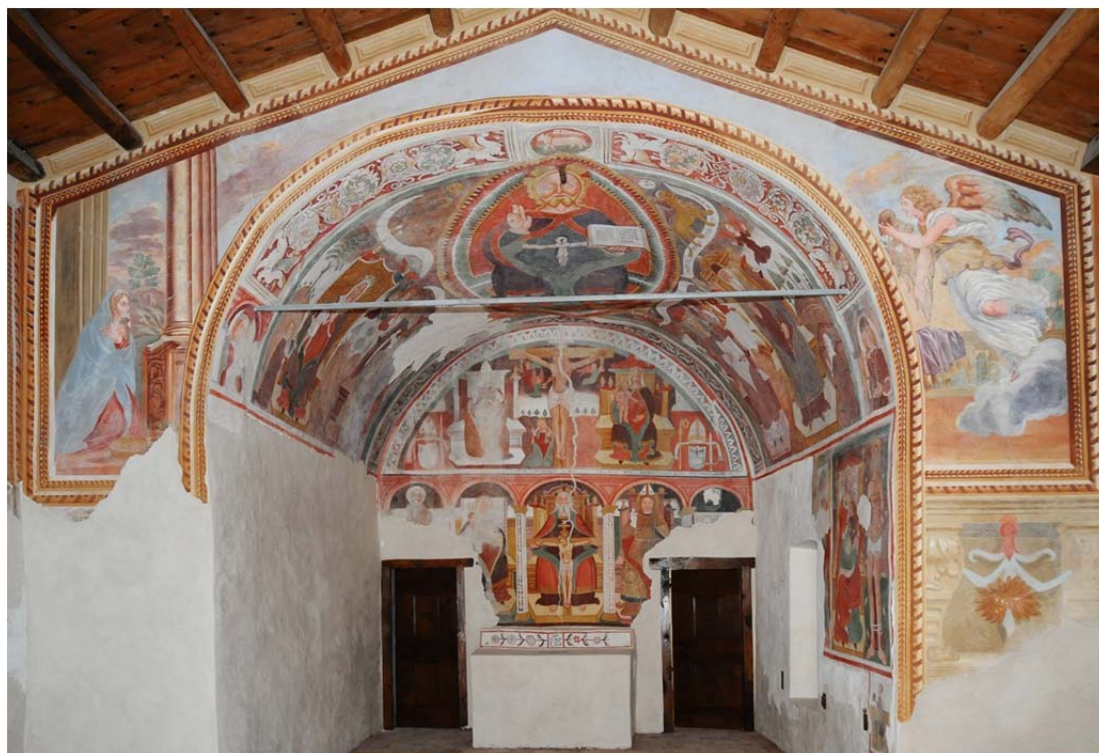
La chiesa di **S. Ludovico di Tolosa** si trova nella frazione Bretto, un piccolo borgo, nel comune di Camerata Cornello, legato a uno dei rami della famiglia Tasso: i Tasso di Bretto che svolsero il servizio postale tra Venezia e Roma, e tra Venezia e Bergamo.

La chiesa di S. Ludovico fu concessa in giuspatronato alla famiglia che la fece abbellire da notevoli cicli di affreschi.

Le piccole dimensioni della chiesa sono compensate, infatti, dalla ricchezza del vasto e ben conservato ciclo di affreschi, il più antico è del XVI secolo, e dal ritratto di Torquato Tasso incoronato d'alloro, venuti alla luce a seguito di un recente e importante restauro conservativo. Sulla parete esterna è raffigurato uno stemma con un'aquila e due tassi che racchiude una storia straordinaria, fatta di uomini potenti e di povera gente, di corrieri postali che fecero fortuna in tutta Europa e di principi tedeschi, i cui discendenti vivono ancora oggi a Ratisbona.

La chiesa è aperta sabato e domenica dalle ore 10.00 alle 12.00 e dalle 14.00 alle 18.00, con la presenza di personale preparato per la spiegazione degli affreschi.

La chiesa è aperta dal **Museo dei Tasso e della Storia postale** e dal **Comune di Camerata Cornello** grazie alla **Parrocchia di Santa Maria Assunta** di Camerata Cornello



Per informazioni:

Tel. 0345 43479, e-mail info@museodeitasso.com, sito internet www.museodeitasso.com

MUSEO DEI TASSO E DELLA STORIA POSTALE

Via Cornello 22 - 24010 Camerata Cornello -BG- Tel.e fax: 0345-43479 - info@museodeitasso.com - www.museodeitasso.com