



## LE ROTTE AEREE TRANSPOLARI

La rotta aerea più lunga del mondo, dal New Jersey a Singapore, ha completato il suo ultimo volo a fine Novembre 2013. Questa tratta commerciale, che attraversava l'Artico, è stata chiusa per ragioni economiche.

La linea, della rotta era lunga 15.343 chilometri (9.534 miglia) e pari a quasi 19 ore di viaggio. Essa collegava l'aeroporto di Newark a quello di Chiangi a Singapore, passando sopra il Circolo Polare Artico.



Cominciamo dal 1926 Roald Amundsen, Lincoln Ellsworth e Umberto Nobile partirono dall'[aeroporto di Ciampino](#) il 10 aprile dello stesso anno, con il dirigibile "NORGE", dopo un volo di 5.300 km ed un rifornimento a Ny-Alesund alle Svalbard passando sul Polo atterrò in [Alaska](#) il 13 maggio. Sul dirigibile erano stati trasportati degli aerogrammi affrancati con valori di posta ordinaria: una speciale etichetta riprodotte il dirigibile sotto la scritta "Volo Transpolare 1926", e una cartolina del "Trans Polar Fligh Expedition" (8-4-1926)



bollo ovale violetto mm.58 x 37 su 4 righe

firma autografa motorista Arduino - tappa Ciampino - Cuers (Tolone)



1924 bollo Kings Bay



18-6-1925



11/14-5-1925 firma Riiser Larsen

9-4-

Dopo questo primo volo del dirigibile, sono state avviate, le rotte transpolari con aerei di linea, recanti posta aerea.

Buste inviate dalle compagnie aeree.

Il primato spetta alla S.A.S (Scandinavia Airlines System). Nella storia dell'aviazione civile l'adozione della rotta Polare Artica sulle linee che congiungono L'Europa all'America ed all'Asia



**LA ROTTA POLARE SAS**

Via Groenlandia e Canada, la Rotta Polare SAS unisce l'Europa con la Costa Nord Americana del Pacifico in un solo giorno di viaggio nelle migliori condizioni di volo del mondo.

3 voli settimanali in classe Turistica e Royal Viking di Lusso. Parlatene al Vostro Agente di Viaggi e fateVi preparare il Vostro prossimo viaggio con la SAS — collega i 5 continenti!



Nel 1951 con la rotta Oslo-Tokio con la compagnia **Scandinavian Airlines ( S.A.S.)**<sup>1</sup>



1

23-4-1951



2

19-11-1952



3

23-5-1952

Nel 1952 sempre con la **S.A.S.** la rotta Los Angeles-Copenaghen (2) e la rotta Oslo-Thule-Ancorage-Shemya-Tokio (3); il 14-11-54 Los Angeles – Stoccolma (x) ©



x



#



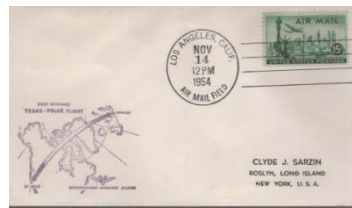
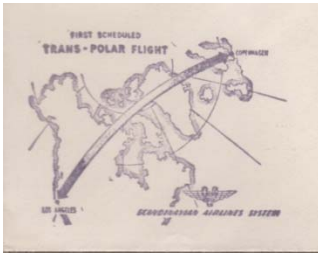
©



volò Bodo-Fairbanks-Tokio del 21-5-1954



14-11-54 Oslo – Stoccolma # 15-11-1954 KØPENAGHEN-Los Angeles ©



compagnia **Pan American World Airways** (4), **SAS** volo Berlino – Tokio (⊕)  
 Nel 1957 rotta San Francisco-Londra(5) e Seattle-Londra(6), Los Angeles-Londra



13-9-1957



14-9-1957



Nel 1957 il volo polare **S.A.S.** rotta Roma-Tokio (7) e Tokio-Copenaghen-Oslo Stoccolma (8), mentre con la **T.W.A. (Trans World Airlines)** Los Angeles-Roma (9)



7



8



9



su cartolina



dall'Austria

Los Angeles – Francoforte F.A.M.27



1-11-1958



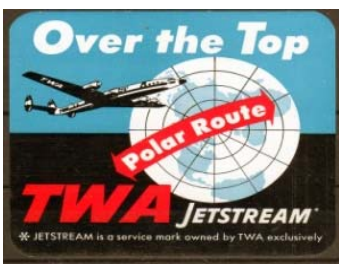
Aerogramma



Tokio - Copenaghen 25-2-1957



Sempre inerente ai voli transpolari vi sono queste etichette :



Proseguendo con le buste dei voli del 1957 : Roma-Los Angeles-TWA- (10) e il 1° volo Polarflug “Europa – USA “ rotta Vienna- San Francisco (10 bis) Pan American



10 bis - 10-9-1957



4-11-1958



10



4-10-1957



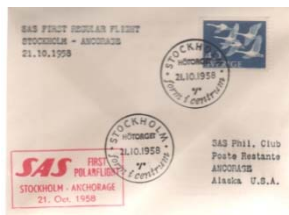
13-2-1957 – 1° volo Polare SAS – Roma-Karachi-Bangkok-Hong Kong-

Tokio- Anchorage- Copenaghen – Roma. Con un timbro speciale violetto.

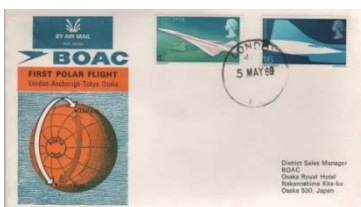
L’Air France con volo inaugurale : (Roma) Parigi - N.P.-Tokio



10-4-1958



21-10-1958 Stoccolma – Anchorage



con la BOAC VOLO Londra - Osaka

Nel 1958 rotta Berlino-Los Angeles (11) e Francoforte- Los Angeles (12) Amsterdam-Tokio (13) e Fairbanks (Alaska) - Francoforte (14)



11

4-11-1958



12

29-10-1958



13

18-10-1958



14

29-5-1964



Cartolina inerente alla Polar Route della SAS – The Global Airline first over the Pole.

Dalla **SABENA** rotta Bruxelles-Tokio (15) e dalla Amburgo – U.S.A. (16)



16 - 28-5-1964



15 - 4-4-1969

Con **Air France** nel 1970 (17) da Parigi-Osaka e la **B.O.A.C.** nel 1969 (18)



17- 2-5-1970



18 Londra – Osaka 6-5-69

Con la **J.A.L.** : Parigi-Amsterdam-Tokio 1-4-1972





Con la **K.L.M.** tratta Tokio – Amsterdam



20-10-1970

Il 16 aprile 1993 da Anchorage (U.S.A.) a St.Petersburg ( Russia) con aereo C-130



IL 12-8-1961 | **KLM** la rotta “Amsterdam-Biak”



dal Liechtenstein la **Swissair** il 16-5-1962

1° volo Transpolare **Alitalia** : Roma – Tokio del 2-4-1970



Il 5-4-1972 l'**AIR FRANCE** con il volo Tokio - Parigi via Anchorage



Il 14-5-1976 con la serie 50 anni volo sul Polo Anchorage-Roma



Teller-Nome-

Il 26-2-1981 viaggio Papale tratta "Anchorage – Roma"



e tante altre buste, e finiamo con il menù della **S.A.S.** ( first over the Pole ).  
( stampato in alluminio leggero).



**Collezione: Vittorio Negro**

(vittneg@libero.it)