



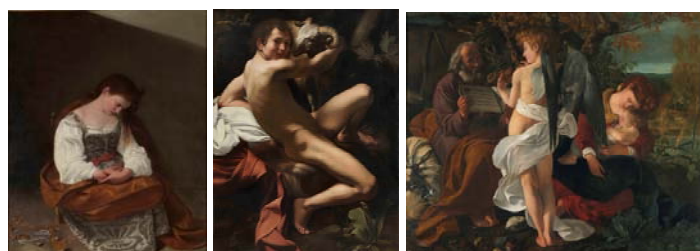
P. 22972

Schede emiss/2021 FIL/906

Comunicato stampa

L'Ufficio Filatelico e Numismatico trasmette le informazioni relative al programma filatelico previsto per l'anno 2021:

Cod. 712: 450° anniversario della nascita di Caravaggio



Caravaggio, *Maddalena penitente* - *San Giovanni Battista* - *Riposo durante la fuga in Egitto*
Per gentile concessione: Galleria Doria Pamphilj, Roma ©ADP s.r.l. - <https://www.doriapamphilj.it/>

Data di emissione: 30 marzo 2021

Valori: n.3 valori da €0,70-1,10-2,20 in fogli da 12 francobolli con bandella a sinistra del foglio

Tiratura: 30.000 serie

Stampa: offset a quattro colori, un Pantone e inchiostro invisibile giallo fluorescente a cura di Cartor Security Printing

Dentellatura: 13¼ x 13

Formato francobolli: 30 x 40 mm

La serie postale celebra Michelangelo Merisi, detto il Caravaggio, pittore inquieto e geniale che rivoluzionò profondamente la storia dell'arte, introducendo lo studio del vero e l'impiego violento della luce come metafora della grazia di Dio, con una serie di francobolli che riproducono tre splendidi capolavori conservati presso la prestigiosa Galleria Doria Pamphilj di Roma: "*Maddalena penitente*", "*San Giovanni Battista*" e "*Riposo durante la fuga in Egitto*".

Rinnegata la passata vita mondana, la fanciulla dell'opera "*Maddalena penitente*" si apre alla grazia divina con le mani dolcemente adagiate in grembo e i gioielli abbandonati in terra accanto al vasetto di unguento. L'unico raggio di luce che taglia trasversalmente la tela anticipa le drammatizzazioni della fase matura, che influenzeranno tutta la successiva pittura europea.

Il dipinto "*Riposo durante la fuga in Egitto*" è un capolavoro di straordinaria bellezza e di eccezionale immediatezza comunicativa del giovane Caravaggio. La composizione è divisa in maniera assolutamente originale dalla figura del bellissimo angelo di spalle, che suona il violino, mentre San Giuseppe gli regge lo spartito. Sulla destra la Madonna addormentata avvolge Gesù Bambino in un dolcissimo abbraccio, entrambi sono raffigurati in maniera idealizzata e la bellezza dei loro tratti contrasta con la resa naturalistica di San Giuseppe.

Nell'opera "*San Giovanni Battista*" il santo viene ritratto come un giovane con un braccio attorno al collo di un ariete e con lo sguardo rivolto verso lo spettatore. Il Battista è un soggetto ricorrente e presenta molte varianti nella produzione pittorica caravaggesca.